

Paroc - широкий спектр тепло- и звукоизоляционных материалов и решений на основе негорючей каменной ваты, применяемых в строительстве и промышленности. . Тепловая и звуковая изоляция конструкций любого типа: кровельная и фасадная теплоизоляция, высокотемпературная и противопожарная изоляции, плиты и маты для технической изоляции, сэндвич-панели для быстровозводимых зданий.



**Адрес:**

127473 Москва ул. Краснопролетарская, д. 30, стр. 1  
197374 Санкт-Петербург ул. Савушкина, д. 126 А, бизнес-центр "Атлантик Сити",  
офис "Paroc", 19 этаж



**Тел/факс:**

+7 (495) 287-80-51



**E-mail:**

[Taisiya.seledkova@paroc.com](mailto:Taisiya.seledkova@paroc.com)



**URL:**

[www.paroc.ru](http://www.paroc.ru)



ФИНСКИЙ СТАНДАРТ  
ТЕПЛОИЗОЛЯЦИИ



# ПОЛЕЗНАЯ ИНФОРМАЦИЯ

## PAROC eXtra

УНИВЕРСАЛЬНЫЕ СТРОИТЕЛЬНЫЕ  
ПЛИТЫ ИЗ КАМЕННОЙ ВАТЫ PAROC



## Почему PAROC?

### КАЧЕСТВО

- Продукция PAROC обладает высокими теплоизоляционными показателями с широкой сферой применения: тепло-, холодо-, огнезащита.
- Изделия PAROC гарантированно не подвержены усадке и имеют доказанную долговечность более 70 лет.
- Уникальная эластичность волокна позволяет применять материал в любых каркасных конструкциях.
- Волокна PAROC обладают высокой водостойкостью.
- Изделия PAROC просты и удобны в монтаже.
- Геометрия изделий PAROC контролируется по более строгим, чем общеприменимые, стандартам и внутренним регламентам.
- Эластичность плит PAROC обеспечивает плотное прилегание материала к элементам каркасов.
- PAROC eXtra является профессиональным материалом для звукоизоляции перегородок в соответствии с заключением НИИСФ РААСН № 518-13 от 25.12.2013 г.

### БЕЗОПАСНОСТЬ

- Теплоизоляция PAROC является негорючим материалом.
- Волокна теплоизоляции PAROC являются биологически разлагаемыми и неканцерогенными.
- При изготовлении теплоизоляции PAROC не используются хлорфторуглероды и гидрохлорфторуглероды.
- Вся продукция PAROC сертифицирована для применения на территории России.
- Теплоизоляция PAROC улучшает микроклимат помещений и повышает надежность строительных конструкций.

### ЭКОНОМИЯ

- Теплоизоляция PAROC позволяет уменьшить затраты на отопление дома.
- Изделия PAROC пригодны к повторному использованию в случае ремонта строительных конструкций.
- Теплоизоляция PAROC является долговечным материалом, что позволит сэкономить на ремонте.
- Изделия PAROC относятся к высокоэффективным теплоизоляционным материалам.

# Рекомендуемая толщина материалов PAROC

Регион	Толщина PAROC eXtra, мм		
	Каркасная	Скатная	Мансарда
Центральный и Северо-Западный федеральные округа, северная часть Приволжского федерального округа	150	200	200
Уральский и Сибирский федеральные округа	200	250	250
Южная часть Приволжского федерального округа, Южный округ, Северо-Кавказский федеральный округ	100	150	150

\*Точные показатели толщины определяются в результате теплотехнического расчета.

## Количество материала в упаковке\*

Размеры			Количество в пачке		Количество на паллете	
Толщина, мм	Длина, мм	Ширина, мм	Плит	м²	Пачек	м²
50	1200	600	14	10,08	24	241,92
100			8	5,76		138,24

\*В таблице приведены данные по упаковке наиболее популярных типоразмеров PAROC eXtra.

## Краткие технические характеристики

Наименование	PAROC eXtra
Теплопроводность, $\lambda_D$	0,036
Группа горючести / Класс пожарной опасности	НГ / КМ0
Средняя плотность, кг/м³	30-34

## Установка теплоизоляции PAROC



Переносите мягкие плиты, взявшись за углы упаковки.



Разрезайте упаковку ножом по шву на одной из длинных сторон.



5-10 мм

Режьте мягкие плиты с запасом 5-10 мм.



Для резки мягких плит рекомендуется использовать специальный нож.



Уприте одну сторону плиты в каркас и, нажав на противоположную, установите теплоизоляцию.



С помощью ножа устраните заминания и убедитесь, что изоляция заполняет все пространство.

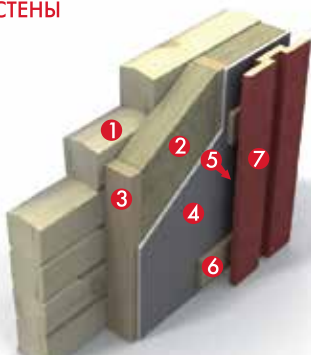
# Примеры применения PAROC

## УТЕПЛЕНИЕ МАНСАРДЫ



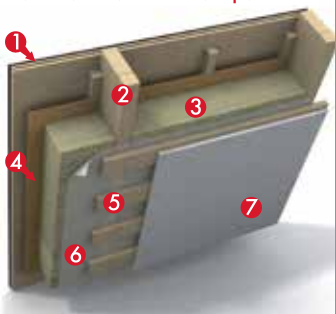
- 1 - кровельное покрытие, 2 - стропильная нога, 3 - обрешетка, 4 - PAROC eXtra, 5 - ветрозащита, 6 - деревянный каркас, 7 - пароизоляция, 8 - балка перекрытия, 9 - отделка.

## УТЕПЛЕНИЕ БРЕВЕНЧАТОЙ СТЕНЫ



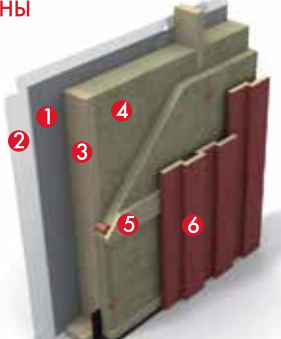
- 1 - стена из бревен, 2 - PAROC eXtra, 3 - деревянный каркас, 4 - ветрозащита, 5 - воздушная прослойка, 6 - регулирующие брусья, 7 - отделка.

## УТЕПЛЕНИЕ КРОВЛИ С БИТУМНОЙ ЧЕРЕПИЦЕЙ



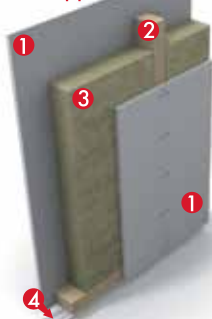
- 1 - битумная черепица, 2 - стропильная нога, 3 - PAROC eXtra, 4 - ветрозащита, 5 - обрешетка, 6 - пароизоляция, 7 - отделка.

## УТЕПЛЕНИЕ КАРКАСНОЙ СТЕНЫ



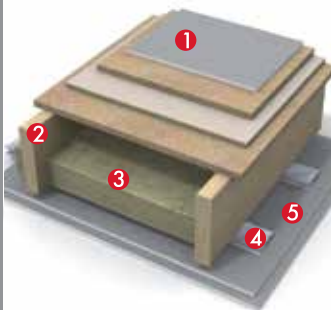
- 1 - внутренняя отделка, 2 - пароизоляция, 3 - деревянный каркас, 4 - PAROC eXtra, 5 - регулирующие брусья, 6 - отделка.

## ЗВУКОИЗОЛЯЦИОННАЯ ДЕРЕВЯННАЯ КАРКАСНАЯ ПЕРЕГОРОДКА



- 1 - гипскартонная плита, 2 - деревянный каркас, 3 - PAROC eXtra, 4 - цокольная планка.

## УТЕПЛЕНИЕ ДЕРЕВЯННОГО ПЕРЕКРЫТИЯ



- 1 - покрытие пола, 2 - балка перекрытия, 3 - PAROC eXtra, 4 - каркас, 5 - отделка.

## Примеры применения PAROC

### УТЕПЛЕНИЕ МЕТАЛЛИЧЕСКОЙ КАРКАСНОЙ ПЕРЕГОРОДКИ



1 - 2 слоя гипсокартона, 2 - PAROC eXtra,  
3 - металлический каркас,  
4 - цокольная планка.

### ЗВУКОИЗОЛЯЦИЯ МЕТАЛЛИЧЕСКОЙ КАРКАСНОЙ ПЕРЕГОРОДКИ



1 - гипсокартонная плита, 2 - PAROC eXtra,  
3 - металлический каркас,  
4 - цокольная планка.

## Область применения PAROC

Материалы **PAROC eXtra** применяются для тепло- и звукоизоляции каркасных конструкций и других узлов, где материал не испытывает внешних нагрузок: наружные стены, скатные кровли, межэтажные перекрытия, мансарды, полы и внутренние перегородки.

**Дополнительная информация на сайте [www.paroc.ru](http://www.paroc.ru)**



**ЗАО "Парок", Россия**

171277, Тверская обл.,  
Конаковский р-н, пгт Изоплит,  
Тел.: +7 495 660 81 90

Санкт-Петербургский филиал:  
197374, Санкт-Петербург,  
ул. Савушкина, 126А,  
Тел.: +7 812 336 47 21,  
факс: +7 812 336 47 22

Московский филиал:  
127473, Москва,  
ул. Краснопролетарская, д. 30, стр.1  
Тел./факс: +7 495 660 81 90

**A MEMBER OF PAROC GROUP**